

## TROTTOIR B125



Regard à cadre carré

Cadre à dessin favorisant l'anti-odeur avec pattes de scellement. Tampon rond articulé pour une ergonomie optimale. Avec dessin favorisant l'écoulement.



Denomination	Code	Dimension Couvercle mm	Dimension Ext. mm	Hauteur mm	Ouverture mm	Poids kg	Certification	Colis
Trottoir 25	2132	∅ 176 mm	250 x 250 mm	20 mm	150 mm	3	NF	48
Trottoir 30	2133	∅ 199 mm	317 x 317 mm	29 mm	173 mm	5	NF	36
Trottoir 40	2135	∅ 274 mm	430 x 417 mm	29 mm	250 mm	10	NF	36
Trottoir 50	2136	∅ 374 mm	530 x 530 mm	29 mm	350 mm	18	NF	20
Trottoir 60	2137	∅ 444 mm	620 x 620 mm	29 mm	420 mm	22	NF	12
Trottoir 70	2138	∅ 531 mm	694 x 694 mm	23 mm	500 mm	29	NF	10
Trottoir 80	2139	∅ 624 mm	801 x 801 mm	39 mm	605 mm	32	NF	8

\*Optionnel: Fermeture avec vis hexagonale.

## LLUM B125



Regard Hydraulique

Cadre carré avec gorge anti-odeur, et pattes de scellement. Tampon carré semi articulé pour une ergonomie optimale. Excellente assise du tampon dans le cadre. Equipé avec un trou pour manipulation avec pioche. Kit de verrouillage. Pour différentes options de marquage nous consulter.



Denomination	Code	Dimension Couvercle mm	Dimension Ext. mm	Hauteur mm	Ouverture mm	Poids kg	Certification	Colis
Llum 25	3140	239 x 239 mm	263 x 263 mm	37 mm	213 x 213 mm	5	NF	36
Llum 30	3188	290 x 290 mm	340 x 340 mm	30 mm	235 x 235 mm	9	NF	36
Llum 40	3145-10*	385 x 385 mm	422 x 422 mm	45 mm	305 x 350 mm	10	NF	36
Llum 50	3196-1	476 x 494 mm	490 x 510 mm	45 mm	425 x 425 mm	14	NF	20
Llum 60	3197-1	578 x 596 mm	598 x 615 mm	48 mm	525 x 525 mm	24	NF	20

## DRH B125



Regard hydraulique classique

Cadre muni d'encoches centrales pour lever avec un simple outil standard.



Denomination	Code	Dimension Couvercle mm	Dimension Ext. mm	Hauteur mm	Ouverture mm	Poids kg	Certification	Colis
DRH 70	3138	675 x 675 mm	705 x 705 mm	52 mm	570 x 570 mm	49	NF	10
DRH 80	3139	780 x 780 mm	805 x 805 mm	45 mm	670 x 670 mm	58	NF	5
DRH 90	3180	875 x 875 mm	900 x 900 mm	42 mm	805 x 805 mm	64	NF	5

\*Optionnel: Fermeture avec vis hexagonale.

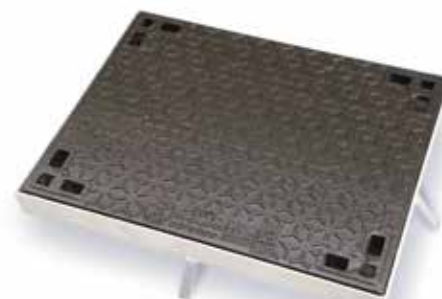
## RÉSEAUX TELECOM

Trappe en fonte ductile pour Réseaux Telecom.

Tampons rectangulaires sans cadre. Pour différentes options de marquage nous consulter.

Code	Dimension Ext. mm	Hauteur mm	Poids kg	Certification	Colis
4120/LOT B125	500 x 320 mm	54 mm	11	BVQI	10
4121/L1T B125	635 x 500 mm	54 mm	23	BVQI	20
4122-1/L1TC250	635 x 500 mm	54 mm	23,5	BVQI	16

\*Optionnel: cadres LOT, L1T, L2T, L3T.



**COFUNCO** S.A.  
By Funosa



CHOISISSEZ AVEC COFUNCO VOTRE PERSONALISATION



SERVICE COMMERCIAL COFUNCO  
Ctra de la Pobla nº 22  
08788 VILANOVA DEL CAMÍ (BARCELONE) ESPAGNE  
Boîte Postale 380 – 08711 IGUALADA  
Tel.: +34 93 803 46 97  
Fax: +34 93 807 07 24  
e-mail: comercial@cofunco.com

Date d'impression:  
Février, 2016

[www.cofunco.com](http://www.cofunco.com)

**COFUNCO** S.A.  
By Funosa



UNE MARQUE SOLIDE, UNE  
QUALITÉ VISIBLE, UNE  
ALTERNATIVE EUROPÉENNE

SELON NORME EN-124  
DISPOSITIFS DE VOIRIE  
POUR LE MARCHÉ FRANÇAIS

Fonte à graphite sphéroïdal  
ISO-1083, EN-1563 (type EN-GJS-500-7)

Spécialistes en fonte de voirie



# STARDUST E600

Regard de chaussée articulé.

**Trafic intense.** Ensemble de cadre et tampon en fonte sphéroïdale à ouverture libre de 615mm. Tampon articulé jusqu'à 107° avec blocage de sûreté de 90° anti fermeture accidentelle. Avec 10 nervures. Chant du tampon de 50mm. Au dessous du chant du tampon il y a une jupe de 80mm qui fait l'emboîtement du couvercle dans le cadre. Relief anti glissant. Cadre rond avec 6 alvéoles et 3 anses de manipulation. Joint élastomère continu autour du cadre. Cordon torique autour du périmètre du tampon qui aide à le fixer. Protège de l'effet cisaillement et fait la fonction d'étanchéité partielle. Revêtu d'un traitement d'époxy polyester épaisseur de 100 micron sans dissolvant selon la norme 1999/13/CE, couleur noire RAL-9004. Essais comparatifs du revêtement selon la norme DIN-50021 (moins de 1% de la superficie oxydée après les essais). Ouverture facile avec des outils communs de chantier. Possibilité de personnaliser. **Marquage** : EU / EP disponible

Denomination	Code	Dimension Couvercle mm	Dimension Ext. mm	Hauteur mm	Ouverture mm	Poids kg	Certification	Colis
Rond	1187	Ø 676 mm	Ø 850 mm	100 mm	Ø 615 mm	72	NF	8

Optionnel: kit antivol.

# GALAXY E600

Regard de chaussée articulé.

**Trafic intense.** Tampon rond articulé avec blocage de sûreté 90°. Muni d'un joint élastique antibruit et avec boîte de manœuvre.

**Marquage:** Pour différentes options marquage et/ou personnalisation, nous consulter

Denomination	Code	Dimension Couvercle mm	Dimension Ext. mm	Hauteur mm	Ouverture mm	Poids kg	Certification	Colis
Rond	1184	Ø 650 mm	Ø 850 mm	100 mm	Ø 604 mm	60	NF	8
Carré	2184	Ø 650 mm	850 x 850 mm	100 mm	Ø 604 mm	75	NF	6

Optionnel: Kit verrouillage d'intrusion, articulation antivol.

# COSMOS D400

Regard de chaussée articulé.

**Trafic moyen.** Tampon rond, avec blocage de sûreté 90°. Muni d'un verrouillage automatique à barreaux élastiques. Muni d'un joint élastique anti-bruit. Cadre octogonal, carré et apparent. Option de Tampon ventilé disponible.

**Marquage:** E.U/E.P disponible. Personnalisation, nous consulter.

Denomination	Code	Dimension Couvercle mm	Dimension Ext. mm	Hauteur mm	Ouverture mm	Poids kg	Certification	Colis
Rond	1174	Ø 645 mm	Ø 850 mm	100 mm	Ø 600 mm	51	NF	10
Carré	2164	Ø 645 mm	850 x 850 mm	100 mm	Ø 600 mm	58	NF	6

\*Optionnel: kit verrouillage d'intrusion, articulation antivol.

# TITAN D400

Regard de chaussée avec fermeture élastique.

**Trafic moyen.** Ouverture libre (Côte de Passage) Ø604 mm. Centrage du tampon par système de guidage incorporé au cadre. Fermeture élastique avec anse de levage.

Surface antidérapante. Muni d'un joint élastique anti-bruit. Revêtement epoxy-polyester d'une épaisseur minimale de 100µ. Serrure en option. Marquage possible.

Denomination	Code	Dimension Couvercle mm	Dimension Ext. mm	Hauteur mm	Ouverture mm	Poids kg	Certification	Colis
Rond	1178	Ø 645 mm	Ø 850 mm	100 mm	Ø 604 mm	43	NF	10

# METEOR D400

Regard de chaussée bétonné ou à remplir

**Trafic moyen.** Tampon rond articulé avec blocage de sécurité. Muni d'un joint élastique anti-bruit et boîte de manœuvre.

Denomination	Code	Dimension Couvercle mm	Dimension Ext. mm	Hauteur mm	Ouverture mm	Poids kg	Certification	Colis
Rond	1186	Ø 650 mm	Ø 850 mm	100 mm	Ø 604 mm	71	NF	5/10

\*Optionnel: Pattes d'ancrage, kit verrouillage d'intrusion.

# EOS D400

Ensemble semi-articulé avec joint

**Trafic moyen.** Tampon et cadre carré articulé jusqu'à 110° et doté de blocage de sécurité. Joint anti-basculant et insonorisant. Hauteur du cadre de 100mm. Surface avec relief anti-glissement. Ouverture facile avec des outils communs de chantier. Tampon 500 x 500 version grille PMR (ref. 51112)

Denomination	Code	Dimension Couvercle mm	Dimension Ext. mm	Hauteur mm	Ouverture mm	Poids kg	Certification	Colis
Carré	31111	424 x 424 mm	508 x 525 mm	100 mm	400 x 400 mm	30	NF	12
Carré	31112	524 x 538 mm	608 x 628 mm	105 mm	500 x 500 mm	43	NF	12

# MARE C250

Grille de couronnement PMR

Grille articulée antivol après scellement, avec barreaux profil sinusoïdal. Avec relief antiglissant. Conception selon norme PMR.

Denomination	Code	Dimension Couvercle mm	Dimension Ext. mm	Hauteur mm	Ouverture mm	Surface d'avalement	Poids kg	Certification	Colis
Mare	5150	750 x 300 mm	816 x 345 mm	55 mm	700 x 280 mm	11,2 dm <sup>2</sup>	22	NF	30

# RON H C250

Grille plates PMR

Grille articulée et bloquante au moyen de barreaux élastiques. Relief antiglissant. Cadre dessiné pour optimiser le scellement. Grille conçue selon norme PMR

Denomination	Code	Dimension Couvercle mm	Dimension Ext. mm	Hauteur mm	Ouverture mm	Surface d'avalement	Poids kg	Certification	Colis
RON H 30	5154	262 x 264 mm	325 x 325 mm	45 mm	235 x 235 mm	3,7 dm <sup>2</sup>	8	NF	36
RON H 40	5155	347 x 348 mm	410 x 410 mm	50 mm	318 x 315 mm	6,5 dm <sup>2</sup>	13	NF	36
RON H 50	5156	448 x 448 mm	510 x 510 mm	50 mm	418 x 415 mm	10 dm <sup>2</sup>	22,4	NF	20
RON H 60	5157	528 x 528 mm	590 x 590 mm	50 mm	495 x 495 mm	15,4 dm <sup>2</sup>	28	NF	16
RON H 70	5158	627 x 627 mm	690 x 690 mm	60 mm	600 x 600 mm	19,32 dm <sup>2</sup>	50,5	NF	8
RON H 80	5139	728 x 728 mm	790 x 790 mm	85 mm	695 x 695 mm	26 dm <sup>2</sup>	63	NF	5

# RONEC H C250

Grille ConcavePMR, articulée et bloquante au moyen d'un barreau élastique.

Ensemble composé d'une grille concave et d'un cadre. Grille conçue et fabriquée selon la norme PMR (distance entre barreaux < 20MM). Grille avec un degré d'inclinaison de 120°. Articulation jusqu'à 110°, avec fermeture de sécurité au moyen de deux barreaux élastiques. Appui de la grille sur le cadre au moyen d'une patte en V qui améliore la stabilité et évite les déplacements. Grande capacité d'absorption. Surface anti-glissement. Conception des barreaux équipés d'ouvertures latérales qui évitent l'accumulation d'eau.

Denomination	Code	Dimension Couvercle mm	Dimension Ext. mm	Hauteur mm	Ouverture mm	Surface d'avalement	Poids kg	Certification	Colis
Ronec H 40	5165	364 x 364 mm	410 x 410 mm	70 mm	320 x 320 mm	6,4 dm <sup>2</sup>	15	NF	36
Ronec H 50	5166	464 x 464 mm	510 x 510 mm	75 mm	422 x 422 mm	10,7 dm <sup>2</sup>	24	NF	20
Ronec H 60	5167	574 x 574 mm	620 x 620 mm	70 mm	532 x 532 mm	15 dm <sup>2</sup>	34	NF	8

# PLAQUE DE RECouvreMENT BOR C250

Avec tampon. Surface d'avalement: 8,78 dm<sup>2</sup>  
Profil A (ref.8125) et Profil T (ref.8122 avec tampon articulé).

Denomination	Code	Dimension Couvercle mm	Dimension Ext. mm	Hauteur mm	Surface d'avalement	Poids kg	Certification	Colis
P.R. Profil T	8122-1	600 mm	800 x 781 mm	200mm	4,4 dm <sup>2</sup>	47	NF	6
P.R. Profil A	8125	600 mm	800 x 792 mm	120mm	7,7 dm <sup>2</sup>	44	NF	6

# AMAZON · NIL C250

Grille Avaloir · Grille Avaloir PMR

**Amazon.** Avaloir avec grille articulée et verrouillée au moyen de barreaux élastiques. Ouverture de la grille et l'avaloir jusqu'à 110° avec une ouverture libre 337 mm. Possibilité d'ouvrir seulement l'avaloir pour nettoyer déchets. Surface avaluement = 13,5 dm<sup>2</sup>

**Nil.** Avaloir avec grille articulée et verrouillée au moyen de barreaux élastiques. Ouverture jusqu'à 110°. Possibilité d'ouvrir seulement l'avaloir pour nettoyer déchets.

Denomination	Code	Dimension Couvercle mm	Dimension Ext. mm	Hauteur mm	Ouverture mm	Poids kg	Certification	Colis
Amazon Profil A	8126	337 x 499 mm	537 x 600 mm	125 mm / 90mm	337 mm	37,5	NF	8
Amazon Profil T	8127	479 x 208 mm	536 x 601 mm	205 mm / 90 mm	337 mm	42	NF	8
Nil Profil T	8128	503 x 488 mm	584 x 523 mm	235 mm / 122 mm	407 mm	40,5	NF	8

# AVALOIR · BOR · C250

Profil pour bordure standard T et A.

Denomination	Code	Dimension Couvercle mm	Dimension Ext. mm	Surface d'avalement	Poids kg	Certification	Colis
BOR · Profil T	8104	800 x 150 mm	195 mm	7,76 dm <sup>2</sup>	21	NF	20
BOR · Profil A	8105	835 x 225 mm	120 mm	5,4 dm <sup>2</sup>	16	NF	5

# BBR C250

Regard de branchement hydraulique avec joint. Gravure antidérapante en relief haut. Disponible avec EU et EP à relief haut. Articulation antivol après scellement.

Denomination	Code	Dimension Couvercle mm	Dimension Ext. mm	Hauteur mm	Ouverture mm	Tuyau diamètre ext	Poids kg	Certification	Colis
BBR25	2145	Ø 206 mm	282 x 302 mm	125 mm	180 mm	Ø 250 mm	8	NF	24
BBR36	2146-1	Ø 258 mm	356 x 356 mm	150 mm	233 mm	Ø 315 mm	10,6	NF	24
BBR45	2147	Ø 360 mm	446 x 426 mm	185 mm	330 mm	Ø 400 mm	24	NF	12

Optionnel: fermeture avec vis hexagonale

# PREF C250

Regard avec entourage béton

Regard de branchement hydraulique avec entourage béton. Articulation antivol après scellement. Gravure antidérapante en relief haut. Disponible avec EU, EP à relief haut.

Denomination	Code	Dimension Couvercle mm	Dimension Ext. mm	Hauteur mm	Ouverture mm	Tuyau diam. Ext. mm	Poids kg	Certification	Colis
PREF315	2148	Ø 265 mm	Ø 390 mm	150 mm	Ø 225 mm	Ø 315 mm	21	NF	24

Optionnel: kit verrouillage.

# URBEX C250 PAS B125

Regards articulés pour zones de stationnement, voies piétonnes (1177) ou de trottoir (1175)

Regards ronds avec surface anti glissante. Munis d'un joint pour assurer la stabilité et l'insonorisation. Ref. 1175 antivol après scellement

Denomination	Code	Dimension Couvercle mm	Dimension Ext. mm	Hauteur mm	Ouverture mm	Poids kg	Certification	Colis
Rond	1177	Ø 645 mm	Ø 850 mm	75 mm	Ø 604 mm	41	NF	12
Denomination	Code	Dimension Couvercle mm	Dimension Ext. mm	Hauteur mm	Ouverture mm	Poids kg	Certification	Colis
Rond	1175	Ø 645 mm	Ø 800 mm	50mm	Ø 600 mm	29	NF	10