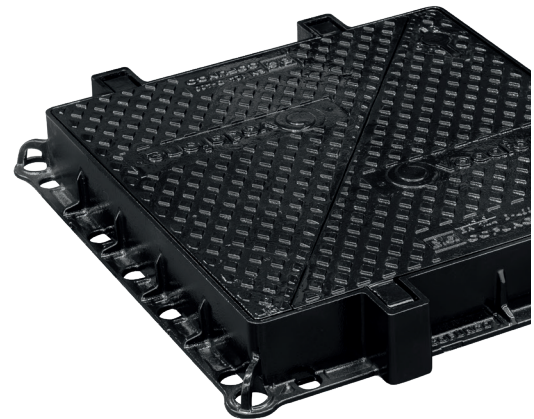




**COFUNCO** S.A.  
By Funosa

# ESPECIALISTAS EN TAPAS Y REGISTROS DE FUNDICIÓN



# QUIÉNES SOMOS

Cofunco es una empresa especializada en la comercialización de productos de cubrimiento y cierre para obra pública. Nuestra actividad está basada en un servicio ágil y personalizado, ofreciendo productos de la máxima calidad en los distintos mercados en los que estamos presentes. Comercializamos en exclusiva los productos fabricados por Funosa, una fundición creada en 1916, ubicada en Odena (Barcelona), especialista en la producción de piezas moldeadas en fundición gris y nodular.

## ESPÍRITU INTERNACIONAL

En Cofunco no ponemos límites a nuestro crecimiento. Nuestra presencia en toda Europa nos permite detectar nuevas tendencias, evolucionar y ofrecer a nuestros clientes un servicio de primer nivel basado en la innovación y el desarrollo.



La innovación, la capacidad de adaptación y la gestión integral garantizan lo que nuestros clientes necesitan.





## RECURSOS

+50.000 toneladas/año

19.600 m<sup>2</sup> superficie  
construida

Fabricación de **modelos**

Línea de pintura



## TECNOLOGÍA AVANZADA

- › Diseño de piezas:  
CAD 3D - CAE-CAM
- › Cálculo estructural por elementos finitos
- › Laboratorios:
  - ensayos de resistencia control
  - dimensional de metrología
  - de metalografía
  - de composición química



**COFUNCO** S.A.  
By Funosa

# PROYECTOS 360° . SATISFACCIÓN DESDE TODOS LOS ÁNGULOS

Controlar el proceso comercial desde su concepción hasta el servicio postventa es uno de los factores que nos ha convertido en una empresa de referencia a nivel mundial.

Esto resulta posible en gran medida gracias al respaldo de Funosa, desde donde obtenemos los recursos tecnológicos y humanos óptimos que nos permiten garantizar la ejecución de todo tipo de proyectos.



## CALIDAD

Funosa fabrica todos sus productos bajo el sistema de calidad IATF 16949:2016, lo que la convierte en la única empresa a nivel mundial capaz de diseñar, fabricar y comercializar piezas de fundición para la vía pública bajo este sistema de calidad, ofreciendo productos ergonómicos con la máxima resistencia y seguridad.

Además, nuestros productos están certificados por las entidades correspondientes en cada mercado en el que operamos, garantizando el cumplimiento de la EN 124-2 y los distintos reglamentos particulares.

## MEDIO AMBIENTE

Preservar el entorno forma parte de la política de responsabilidad medioambiental de Funosa. Esto implica el cumplimiento de la normativa tanto a nivel técnico como humano, lo que supone estar en posesión de la Certificación ISO 14001:2015 sobre Norma de Gestión Ambiental.



Funosa es una compañía sólida que respeta y fomenta los procesos enfocados a **garantizar la máxima calidad, seguridad y respeto por el medio ambiente**



## FUNOSA Y COFUNCO

Los elevados estándares de calidad que definen todo el proceso productivo y el producto acabado por Funosa la convierten en un socio sinónimo de éxito, estando certificados por la IATF 16949:2016 y disponiendo de un laboratorio propio para el control de composiciones y estructuras de fundición de hierro.

Desde Cofunco, aplicamos este sistema de gestión a nuestros productos, asegurando un óptimo funcionamiento y mantenimiento a lo largo de la vida útil de todos ellos.

- › Fabricación
- › Diseño
- › Industrialización y control de la materia prima
- › Proceso de producción
- › Control de Calidad y Entrega

## SERVICIOS OFRECIDOS

### DEPARTAMENTO COMERCIAL

Disponemos de equipo comercial amplio y experimentado tanto a nivel nacional como internacional, ofreciendo una respuesta ágil a las necesidades de los clientes.

### DEPARTAMENTO DE INGENIERÍA

Desarrollamos diseños personalizados, planteando soluciones eficaces e innovadoras adaptadas a la situación particular de cada proyecto.

### SERVICIO POST-VENTA

A la conclusión de cada proyecto, mantenemos a disposición de nuestros clientes la garantía técnica para cualquier incidencia surgida en obra, a través de la asistencia técnica precisa hasta alcanzar una solución definitiva.

## PRODUCTOS

- › Con superficie de grabado antideslizante
- › Fácil apertura mediante útiles de obra
- › Revestimiento: EPOXI-POLIÉSTER
- › POSIBILIDAD DE PERSONALIZACIÓN



## HOMOLOGACIONES

### COMPAÑÍAS DE AGUA:

- |              |            |             |
|--------------|------------|-------------|
| ➤ Aqualia    | ➤ Emuasa   | ➤ Huelva    |
| ➤ Seragua    | ➤ Emasa    | ➤ Giahsa    |
| ➤ Agbar      | ➤ AMVISA   | ➤ Emalgesa  |
| ➤ Facsa      | ➤ Pamplona | ➤ Sercomosa |
| ➤ Emasesa    | ➤ Guadix   | ➤ EYDAP     |
| ➤ Ajemsa     | ➤ Galasa   | ➤ SEAAL     |
| ➤ Aljarafesa | ➤ Apemsa   | ➤ SEOR      |
| ➤ Huesna     | ➤ Chiclana | ➤ ...       |
| ➤ Emacsa     | Natural    |             |

### COMPAÑÍAS ELÉCTRICAS:

- |             |          |                |
|-------------|----------|----------------|
| ➤ Endesa    | ➤ Unelco | ➤ Eléctrica de |
| ➤ Iberdrola | ➤ Viesgo | Cádiz          |
| ➤ EAE Ceuta | ➤ R.E.E  | ➤ Unión Fenosa |
|             |          | ➤ Miajadas     |

### COMPAÑÍAS DE GAS:

- Gas Natural Fenosa

### COMPAÑÍAS DE TELECOMUNICACIONES:

- |              |                 |            |
|--------------|-----------------|------------|
| ➤ Telefónica | ➤ CTTI          | ➤ Masmovil |
| ➤ Vodafone   | ➤ Metropolitana | ➤ ...      |
| ➤ Euskaltel  | ➤ Orange        |            |

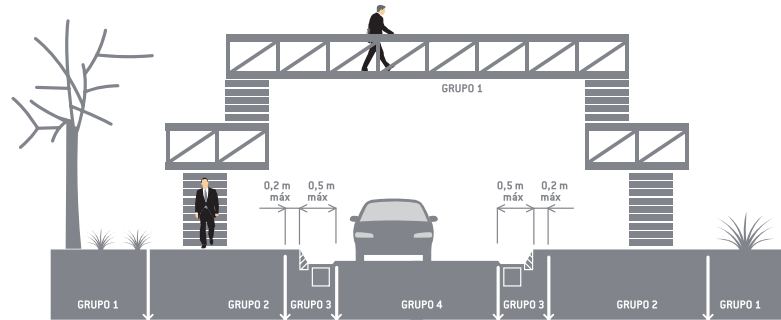
### ORGANISMOS PÚBLICOS Y AYUNTAMIENTOS:

- |                         |                         |                                  |
|-------------------------|-------------------------|----------------------------------|
| ➤ Gobierno de Cantabria | ➤ Chipiona              | ➤ Barcelona                      |
| ➤ Vila-Real             | ➤ Sanlúcar de Barrameda | ➤ Consorcio Aguas Bilbao-Bizkaia |
| ➤ Almería               | ➤ San Fernando          | ➤ Cantabria                      |
| ➤ Frigiliana            | ➤ Cáceres               | ➤ Valladolid                     |
| ➤ Seville               | ➤ Benidorm              | ➤ Madrid                         |
| ➤ Córdoba               | ➤ El Ejido              | ➤ ...                            |
| ➤ Acosol                |                         |                                  |



## GAMA

Cofunco dispone de toda la gama de productos según la UNE-EN 124-2:2015, a nivel de tapas de registros, rejas en fundición destinado a la obra civil:



Ubicación de grupos según su situación en la vía pública en la definición de UNE-EN 124-2:2015.



B 125

### Grupo 2 (Clase B 125 mínimo)

Aceras, zonas peatonales y superficies similares, áreas de estacionamiento y aparcamientos de varios pisos para coches.



C 250

### Grupo 3 (Clase C 250 mínimo)

Para dispositivos de cubrimiento instalados sobre arcenes y en la zona de cuneta de las calles hasta un máximo de 50 centímetros hacia el interior de la calzada y 20 centímetros hacia la acera, medidos ambos desde la cara del bordillo lindante con la calzada.



D 400

### Grupo 4 (Clase D 400 mínimo)

Calzadas de carreteras (incluyendo calles peatonales), arcenes estabilizados y zonas de aparcamiento para todo tipo de vehículos.



E 600

### Grupo 5 (Clase E 600 mínimo)

Zonas por las que circulan vehículos de gran tonelaje, por ejemplo pavimentos de aeropuertos, muelles, etc.



F 900

### Grupo 6 (Clase F 900 mínimo)

Sometidas a cargas muy elevadas, por ejemplo pavimentos de aeropuertos.

# F900

**MATERIAL:**

Dispositivo de fundición fabricado en grafito esferoidal (fundición dúctil) según Norma EN-1563.

**REVESTIMIENTO:**

Revestida con tratamiento epoxi-poliéster de un grueso de hasta 100 micras exenta de disolventes según Directiva 1999/13/CE.



## GALAXY F900 REGISTRO DE CALZADA ARTICULADO CON JUNTA TRÁFICO INTENSO



Tapa articulada con apertura hasta 110° y dotada de bloqueo contra cierre accidental a 90°. Extracción de la tapa a 90°. Marco cuadrado provisto de una junta diseñada especialmente para asegurar un perfecto asentamiento e insonorización. Cierre por enclavamiento con faldón perimetral de 50 mm.

MODELO	DIMENSIONES TAPA	DIMENSIONES MARCO	ALTURA MARCO	COTA DE PASO	CERTIFICADO
2184	Ø 650 mm	850 x 850 mm	100 mm	Ø 604 mm	BVC



## COLUMBIA F900 REGISTRO DE CALZADA TRÁFICO INTENSO



Registro con tapa articulada hasta 110°, bloqueo contra cierre accidental a 100°, extracción de la tapa a 90°. Cierre por enclavamiento con faldón perimetral. Marco provisto de junta.

MODELO	DIMENSIONES TAPA	DIMENSIONES MARCO	ALTURA MARCO	COTA DE PASO	CERTIFICADO
2130	Ø 765 mm	900 x 900 mm	150 mm	Ø 714 mm	FUNOSA

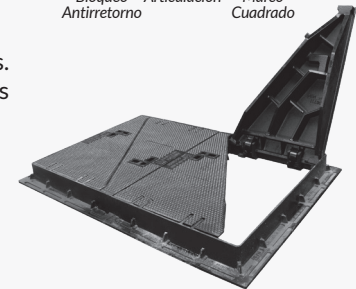


## RETEL F900 REGISTRO DE CALZADA ARTICULADO TRÁFICO INTENSO



Marco y tapas con doble articulación hasta 110° y bloqueo de seguridad a 90° contra cierres accidentales. Extracción de las tapas a 90°. Bisagras integradas en el marco, lo que proporciona unas aristas externas sin resaltes facilitando su instalación.

MODELO	NÚMERO DE TAPAS	DIMENSIONES MARCO	ALTURA MARCO	COTA DE PASO	CERTIFICADO
10114	4 triangulares	1285 x 870 mm	100 mm	1180 x 760 mm	BVC



## A1 SINGLE F900 REGISTRO DE CALZADA TRÁFICO INTENSO

Registro de calzada - junta y marco galvanizado opcional.

MODELO	DIMENSIONES TAPA	DIMENSIONES MARCO	ALTURA MARCO	COTA DE PASO	CERTIFICADO
3192 A1	725 x 625 mm	816 x 716 mm	100 mm	683 x 583 mm	FUNOSA



## REJA RCS F900 REJA DE CANALETA DE CALZADA TRÁFICO INTENSO



Reja para canal sin/con marco de acero-galvanizado o pintado epoxi-poliéster.

MODELO	DIMENSIONES REJA	ALTURA REJA	SUP. ABSORCIÓN	COTA DE PASO	CERTIFICADO
7131	750 x 376 mm	34 mm	13,6 dm <sup>2</sup>	300 x 750 mm	BVC



**E600****MATERIAL:**

Dispositivo de fundición fabricado en grafito esferoidal (fundición dúctil) según Norma EN-1563.

**REVESTIMIENTO:**

Revestida con tratamiento epoxi-poliéster de un grueso de hasta 100 micras exenta de disolventes según Directiva 1999/13/CE.

**GALAXY E600****REGISTRO DE CALZADA ARTICULADO CON JUNTA TRÁFICO INTENSO**

Conjunto tapa articulada con apertura hasta 110° y dotada de bloqueo contra cierre accidental a 90°. Extracción de la tapa a 90°. Marco provisto de una junta diseñada especialmente para asegurar un perfecto asentamiento e insonorización. Cierre por enclavamiento con faldón perimetral 50 mm.

MODELO	DIMENSIONES TAPA	DIMENSIONES MARCO	ALTURA MARCO	COTA DE PASO	CERTIFICADO	UNIDS PALET
1184	Ø 645 mm	Ø 850 mm	100 mm	Ø 604 mm	AFNOR	8
2184	Ø 645 mm	850 x 850 mm	100 mm	Ø 604 mm	AFNOR	6

**GALAXY REJA E600****REJA DE CALZADA TRÁFICO INTENSO**

Reja articulada con apertura a 110° y dotada de bloqueo contra cierre accidental a 90°. Extracción de reja a 90°. Marco provisto de una junta diseñada especialmente para asegurar un perfecto asentamiento e insonorización. Cierre por enclavamiento con faldón perimetral 50 mm.

MODELO	DIMENSIONES REJA	DIMENSIONES MARCO	ALTURA MARCO	COTA DE PASO	SUPERFICIE ABSORCIÓN	CERTIFICADO	UNIDS PALET
6184	Ø 645 mm	Ø 850 mm	100 mm	Ø 604 mm	11,8 dm <sup>2</sup>	FUNOSA	6



**\*Opcional:** Sistema antirrobo con pasador y tuercas ciegas en la articulación.





# D400

**MATERIAL:**  
Dispositivo de fundición fabricado en grafito esferoidal (fundición dúctil) según Norma EN-1563.  
**REVESTIMIENTO:**  
Revestida con tratamiento epoxi-poliéster de un grosor de hasta 100 micras exenta de disolventes según Directiva 1999/13/CE.



## VOYAGER D400 REGISTRO DE CALZADA CON JUNTA Y CIERRE ELÁSTICO TRÁFICO MEDIO



Conjunto de cota de paso Ø 600 mm. Tapa articulada hasta 110°, dotada de bloqueo contra cierre accidental a 90°. Diseño de articulación contra la entrada de residuos. Con cierre mediante muelle elástico.

MODELO	DIMENSIONES TAPA	DIMENSIONES MARCO	ALTURA MARCO	COTA DE PASO	CERTIFICADO	UNIDS PALET
1173	Ø 635 mm	Ø 785 mm	100 mm	Ø 600 mm	IO-CERT / AFNOR	12
2173	Ø 635 mm	810 x 810 mm	75 mm	Ø 600 mm	BVC	12
1173.55	Ø 585 mm	Ø 717 mm	75 mm	Ø 550 mm	IO-CERT	16

Ref. 1173 opción ventilada. Ref. 6173 opción reja



## COSMOS D400 REGISTRO DE CALZADA CON JUNTA Y CIERRE ELÁSTICO TRÁFICO MEDIO



Conjunto con tapa articulada hasta 110°, dotada de bloqueo contra cierre accidental a 90° y extracción a 90°. Diseño de articulación contra la entrada de residuos. Con cierre de seguridad mediante dos apéndices elásticos.

MODELO	DIMENSIONES TAPA	DIMENSIONES MARCO	ALTURA MARCO	COTA DE PASO	CERTIFICADO	UNIDS PALET
1164	Ø 645 mm	Ø 850 mm	100 mm	Ø 600 mm	AFNOR	10
2164	Ø 645 mm	850 x 850 mm	100 mm	Ø 600 mm	AFNOR	6
2131	Ø 645 mm	850 x 850 mm 750 x 750 mm base superficie	100 mm marco aparente	Ø 600 mm	BVC	6



## APEX D400 REGISTRO DE CALZADA CON JUNTA CONTINUA TRÁFICO INTENSO



Registro articulado con junta continua. Cierre por enclavamiento 51,5mm. Superficie con grabado antideslizante y fonoabsorbente.

MODELO	DIMENSIONES TAPA	DIMENSIONES MARCO	ALTURA MARCO	COTA DE PASO	CERTIFICADO	UNIDS PALET
1182	Ø 675 mm	Ø 850 mm	100 mm	Ø 625 mm	AFNOR	8





### RETEL D400

#### REGISTRO DE CALZADA CON JUNTA Y CIERRE ELÁSTICO

#### TRÁFICO MEDIO



Conjunto con tapa articulada hasta 110°, dotada de bloqueo contra cierre accidental a 90° y extracción a 90°. Diseño de articulación contra la entrada de residuos. Con cierre de seguridad mediante dos apéndices elásticos.

MODELO	DIMENSIONES TAPA	DIMENSIONES MARCO	ALTURA MARCO	COTA DE PASO	CERTIFICADO	UNIDS PALET
1108-08	Ø 840 mm	1000 x 920 mm	120 mm	Ø 804 mm	IO-CERT AFNOR	8



### COLUMBIA D400

#### REGISTRO DE CALZADA

#### TRÁFICO INTENSO



Conjunto de marco y tapa articulada con apertura hasta 110° y dotada de bloqueo a 90° contra cierre accidental. Extracción de la tapa a 90°. Cierre por enclavamiento con faldón perimetral 80mm. Marco provisto de una junta diseñada especialmente para asegurar un perfecto asentamiento e insonorización. Registro especialmente diseñado para instalación ya sea en calzada como en zonas peatonales (adoquines).

MODELO	DIMENSIONES TAPA	DIMENSIONES MARCO	ALTURA	COTA DE PASO	CERTIFICADO	UNIDS PALET
2130-1	Ø765 mm	900 x 900 mm	100 mm	Ø 705 mm	IO-CERT	8
2134 Marco Aparente	Ø765 mm	910 x 910 mm 780 x 780 mm base superficie	130 mm	Ø 705 mm	IO-CERT	8



### GEMINIS D400

#### REGISTRO DE CALZADA

#### TRÁFICO INTENSO



Conjunto de marco y tapa articulada con apertura hasta 120° y dotada de bloqueo a 90° contra cierre accidental. Cierre por enclavamiento con faldón perimetral 55 mm. La tapa dispone de 10 nervios que le permiten tener una muy elevada resistencia, excelente planitud, minimizan deformación dinámica y ruido al paso de tráfico intenso, minimizando el desgaste de la junta. El marco dispone de 3 asas de izado para facilitar su manipulación. Asa ergonómica en la tapa para levantamiento.

MODELO	DIMENSIONES TAPA	DIMENSIONES MARCO	ALTURA MARCO	COTA DE PASO	CERTIFICADO	UNIDS PALET
1194	Ø745 mm	Ø 950 mm	100 mm	Ø 700 mm	IO-CERT	8
2194	Ø745 mm	910 x 910 mm	100 mm	Ø 700 mm	IO-CERT	8





### APOLO D400

#### REGISTRO DE CALZADA ESTANCO AL AGUA

#### TRÁFICO MEDIO



Conjunto de cota de paso Ø 600 mm. Estanco a líquidos bajo 1 bar de presión o depresión. La estanqueidad se asegura mediante 4 tornillos inoxidables de paso especial para evitar agarrotamiento y una junta de elastómero y arandelas anti aflojamiento por vibración.

MODELO	DIMENSIONES TAPA	DIMENSIONES MARCO	ALTURA MARCO	COTA DE PASO	CERTIFICADO	UNIDS PALET
1122	Ø 655 mm	Ø 850 mm	75 mm	Ø 600 mm	AFNOR	5



### ARCHILIFT D400

#### REGISTRO DE CALZADA CON CIERRE Y APERTURA ASISTIDA

#### TRÁFICO MEDIO



Conjunto con tapa articulada con apertura a 110° y dotada de sistema de bloqueo de seguridad a 90° contra cierres accidentales. Facilidad de manipulación de la tapa mediante un sistema de muelles, que permite una reducción muy importante de esfuerzos en la operación de apertura y/o cierre. Tapa provista de junta de estanqueidad. Superficie con grabado antideslizante especialmente diseñado mediante una suave pendiente para que el agua evacúe fácilmente. Cierre antirrobo y llave de maniobra incluidos.

MODELO	DIMENSIONES TAPA	DIMENSIONES MARCO	ALTURA MARCO	COTA DE PASO	CERTIFICADO	UNIDS PALET
3193*	840 x 840 mm	1015 x 920 mm	100 mm	760 x 760 mm	BVC	8



\*Opcional: Llave de maniobra ergonómica (3193-Li02), con brazo de palanca largo, personalizable, con cabezal adaptado, utilizable como asa en la operación de apertura y cierre. (Ref. VA0024-1).



### EOS D400

#### REGISTRO DE CALZADA SEMI-ARTICULADO

#### TRÁFICO MEDIO



Conjunto de tapa y marco cuadrado, semi-articulado hasta 105° y dotado de bloqueo contra cierre accidental a 90°. Junta anti basculante e insonorizante.

MODELO	DIMENSIONES TAPA	DIMENSIONES MARCO	ALTURA MARCO	COTA DE PASO	CERTIFICADO	UNIDS PALET
31110	328 x 328 mm	415 x 415 mm	75 mm	301x301 mm	AFNOR	12
31111	424 x 424 mm	508 x 525 mm	100 mm	400 x 400 mm	AFNOR	8
31112	524 x 538 mm	608 x 628 mm	100 mm	500 x 500 mm	AFNOR	8
31113	624 x 638 mm	708 x 737 mm	105 mm	600 x 600 mm	AFNOR	5
31114	724 x 737 mm	808 x 844 mm	100 mm	700 x 700 mm	AFNOR	5
31115	828 x 828 mm	908 x 954mm	100 mm	800 x 800 mm	AFNOR IO-CERT	5





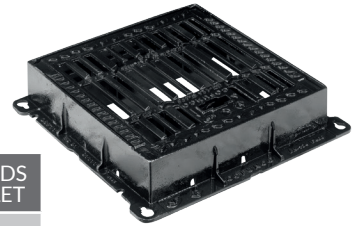
### EOS D400

#### REJA DE CALZADA - PMR

#### TRÁFICO MEDIO



Conjunto de reja y marco cuadrado, semi-articulado hasta 105° y dotado de bloqueo contra cierre accidental a 90°. Junta anti basculante e insonorizante.



MODELO	DIMENSIONES REJA	DIMENSIONES MARCO	ALTURA MARCO	COTA DE PASO	SUPERFICIE ABSORCIÓN	CERTIFICADO	UNIDS PALET
51110	328 x 328 mm	415 x 415 mm	75 mm	301 x 301 mm	2,85 dm <sup>2</sup>	AFNOR	12
51111	424 x 424 mm	508 x 525 mm	100 mm	400 x 400 mm	5,8 dm <sup>2</sup>	AFNOR	8
51112	524 x 524 mm	608 x 628 mm	100 mm	500 x 500 mm	8,7 dm <sup>2</sup>	AFNOR	8
51113	624 x 638 mm	708 x 737 mm	100 mm	600 x 600 mm	12,4 dm <sup>2</sup>	AFNOR	5
51114	724 x 737 mm	808 x 844 mm	100 mm	700 x 700 mm	18,2 dm <sup>2</sup>	AFNOR	5
51115	828 x 828 mm	908 x 954 mm	100 mm	800 x 800 mm	25,1 dm <sup>2</sup>	AFNOR	5



### C-EOS D400

#### REJA CÓNCAVA - PMR

#### TRÁFICO MEDIO



Conjunto de marco y reja cóncava. Concavidad reja hasta 120° para instalación en cambios de rasante. Articulación hasta 110°. Cierre por enclavamiento con faldón perimetral.



MODELO	DIMENSIONES REJA	DIMENSIONES MARCO	ALTURA MARCO	COTA DE PASO	SUPERFICIE ABSORCIÓN	CERTIFICADO
5172	330 x 330 mm	420 x 420 mm	100 mm	307 x 307 mm	4,45 dm <sup>2</sup>	AFNOR
5173	430 x 430 mm	520 x 520 mm	100 mm	407 x 407 mm	8,26 dm <sup>2</sup>	AFNOR
5174	530 x 530 mm	620 x 620 mm	100 mm	507 x 507 mm	12,12 dm <sup>2</sup>	AFNOR
5175	630 x 630 mm	720 x 720 mm	100 mm	620 x 620 mm	15,1 dm <sup>2</sup>	FUNOSA
5176	730,5 x 735 mm	820 x 820 mm	100 mm	720 x 720 mm	18,8 dm <sup>2</sup>	FUNOSA



### VOLGA D400

#### REJA DE CALZADA - PMR

#### TRÁFICO MEDIO



Conjunto de reja y marco. Articulación con dispositivo antirrobo una vez instalado. Diseño de barros ondulados para obtener grandes capacidades de absorción y cumpliendo con la norma PMR.



MODELO	DIMENSIONES REJA	DIMENSIONES MARCO	ALTURA MARCO	COTA DE PASO	SUPERFICIE ABSORCIÓN	CERTIFICADO
5151	730 x 280 mm	815 x 365 mm	80 mm	703 x 253 mm	11,45 dm <sup>2</sup>	AFNOR



### SPREE D400

#### REJA

#### TRÁFICO MEDIO



Conjunto de reja y marco equipada con un sistema de cierre elástico dual (patentado). Apoyo de reja dentro del marco en 4 puntos separados con junta con especial dureza y durabilidad para estabilidad y reducción de ruido. Interior de marco en forma ovalada.

MODELO	DIMENSIONES REJA	DIMENSIONES MARCO	ALTURA MARCO	COTA DE PASO	SUPERFICIE ABSORCIÓN	CERTIFICADO
5170	505 x 295 mm	520 x 305 mm	100 mm	363 x 291 mm	5,9 dm <sup>2</sup>	FUNOSA



\*PMR: Personas con Movilidad Reducida.

\*\*Norma PMR: distancia entre barros: <20 mm.



**COSMOS REJA D400**  
REJA DE CALZADA  
TRÁFICO MEDIO



Reja articulada hasta 110°, dotada de bloqueo contra cierre accidental a 110° y extracción a 90°. Con cierre de seguridad mediante dos apéndices elásticos. Junta antibasculante e insonorizante.

MODELO	DIMENSIONES REJA	DIMENSIONES MARCO	ALTURA MARCO	COTA DE PASO	SUPERFICIE ABSORCIÓN	CERTIFICADO	UNIDS PALET
6174	Ø 645 mm	Ø 850 mm	100 mm	Ø 600 mm	11,8 dm <sup>2</sup>	AFNOR	10



**GALAXY REJA D400**  
REJA DE CALZADA  
TRÁFICO INTENSO



Reja articulada con apertura a 110° y dotada de bloqueo contra cierre accidental a 90°. Extracción de reja a 90°. Marco provisto de una junta diseñada especialmente para asegurar un perfecto asentamiento e insonorización. Cierre por enclavamiento con faldón perimetral 50 mm.

MODELO	DIMENSIONES REJA	DIMENSIONES MARCO	ALTURA MARCO	COTA DE PASO	SUPERFICIE ABSORCIÓN	CERTIFICADO	UNIDS PALET
6184	Ø 645 mm	Ø 850 mm	100 mm	Ø 604 mm	11,8 dm <sup>2</sup>	AFNOR	6



**\*Opcional:** Sistema antirrobo con pasador y tuercas ciegas en la articulación.



**AQUA D400**  
REJA DE CALZADA ARTICULADA  
TRÁFICO MEDIO



Reja articulada con dispositivo antirrobo una vez instalada.

MODELO	DIMENSIONES REJA	DIMENSIONES MARCO	ALTURA MARCO	COTA DE PASO	SUP. ABSORCIÓN	CERTIFICADO	UNIDS PALET
5121	600 x 350 mm	730 x 420 mm	80 mm	550 x 297 mm	11,10 dm <sup>2</sup>	IO-CERT	30



**MAREMAGNUM D400**  
REJA DE CALZADA MODULAR ARTICULADA  
TRÁFICO MEDIO



Conjunto marco y reja articulada con apertura hasta 110°, con bloqueo de seguridad. La reja queda acuñada para evitar movimientos y ruido con el tránsito. Destinada a calzadas con grandes avenidas de agua y con gran capacidad de absorción. Diseño de barrotes con pendientes inversos para potenciar la absorción.

MODELO	DIMENSIONES REJA	DIMENSIONES MARCO	ALTURA MARCO	COTA DE PASO	SUP. ABSORCIÓN	CERTIFICADO	UNIDS PALET
5152	754 x 504 mm	828 x 578 mm	100 mm	690 x 440 mm	22,3 dm <sup>2</sup>	IO-CERT	10
5152 PLUS	980 x 490 mm	1000 x 515 mm	100 mm	900 x 400 mm	20,3 dm <sup>2</sup>	IO-CERT	5



**Opcional:** Para ajustar la medida al ancho de calzada, en los extremos puede acoplarse opcionalmente el módulo 5153 (dimensiones ancho 500 mm y longitud 250 mm). Clase C-250, monobloque y no articulado. Anclajes autoenclavables, para potenciar el agarre del marco en el pavimento.



**BALATON D400**  
REJA DE CALZADA  
TRÁFICO MEDIO

Reja articulada acuñada en 2 puntos.

MODELO	DIMENSIONES REJA	DIMENSIONES MARCO	ALTURA MARCO	COTA DE PASO	SUP. ABSORCIÓN	CERTIFICADO
5183	310 x 310 mm	400 x 380 mm	75 mm	305 x 305 mm	4,1 dm <sup>2</sup>	FUNOSA
5184	455 x 455 mm	550 x 550 mm	75 mm	425 x 425 mm	9,2 dm <sup>2</sup>	FUNOSA



**\*PMR:** Personas con Movilidad Reducida.

**\*\*Norma PMR:** distancia entre barrotes: <20 mm.

**C250****MATERIAL:**

Dispositivo de fundición fabricado en grafito esférico (fundición dúctil) según Norma EN-1563.

**REVESTIMIENTO:**

Revestida con tratamiento epoxi-poliéster de un grueso de hasta 100 micras exenta de disolventes según Directiva 1999/13/CE.

**MARE ONDULADA C250**  
**REJA DE CALZADA**  
**TRÁFICO LIGERO**

Reja con articulación antirrobo. Diseño de barrotes ondulados para obtener grandes capacidades de absorción y cumpliendo con la norma PMR.

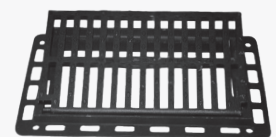


MODELO	DIMENSIONES REJA	DIMENSIONES MARCO	ALTURA MARCO	COTA DE PASO	SUP. ABSORCIÓN	CERTIFICADO	UNIDS PALET
5150	750 x 300 mm	816 x 345 mm	55 mm	700 x 280 mm	11,2 dm <sup>2</sup>	AFNOR	30

**MARE C250**  
**REJA DE CALZADA ARTICULADA**  
**TRÁFICO LIGERO**

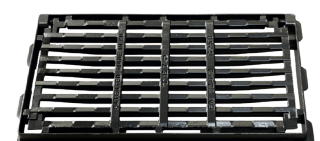
Reja articulada de apertura superior a 100°. Diseño de barrotes para obtener grandes capacidades de absorción.

MODELO	DIMENSIONES REJA	DIMENSIONES MARCO	ALTURA MARCO	COTA DE PASO	SUP. ABSORCIÓN	CERTIFICADO	UNIDS PALET
5114	375 x 320 mm	530 x 350 mm	100 mm	375 x 310 mm	5,35 dm <sup>2</sup>	BVC	14
5119	480 x 235 mm	504 x 254 mm	40 mm	462 x 202 mm	4,00 dm <sup>2</sup>	BVC	72
5128	650 x 300 mm	685 x 383 mm	38 mm	622 x 271 mm	10,04 dm <sup>2</sup>	IO-CERT	45
5122	735 x 282 mm	820 x 350 mm	100 mm	700 x 250 mm	9,70 dm <sup>2</sup>	AFNOR	24
5127	735 x 282 mm	880 x 375 mm	100 mm	700 x 300 mm	9 dm <sup>2</sup>	AFNOR	24
5129	735 x 280 mm	815 x 359 mm	100 mm	700 x 295 mm	4 dm <sup>2</sup>	AFNOR	24

**DOURO / TEJO C250**  
**REJA**  
**TRÁFICO LIGERO**

Rejas articuladas hasta 110° y dotadas con bloqueo contra cierre accidental a 90°. Dispositivo de antirrobo en articulación una vez instaladas. Cierre por enclavamiento con faldón perimetral.

MODELO	DIMENSIONES REJA	DIMENSIONES MARCO	ALTURA MARCO	COTA DE PASO	SUPERFICIE ABSORCIÓN	CERTIFICADO
5179 DOURO	600 x 250 mm	650 x 275 mm	40 mm	590 x 240 mm	7,2 dm <sup>2</sup>	FUNOSA
5180 TEJO	660 x 355 mm	700 x 375 mm	40 mm	650 x 345 mm	10,7 dm <sup>2</sup>	FUNOSA



\*PMR: Personas con Movilidad Reducida.

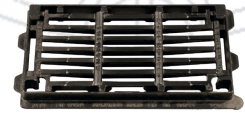
\*\*Norma PMR: distancia entre barrotes: &lt;20 mm.



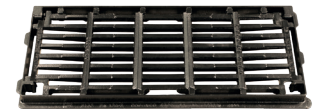
**GUADIANA / JARAMA C250**  
**REJA**  
TRÁFICO LIGERO



Reja con articulación antirrobo. Cierre por enclavamiento estratégico en 4 puntos. Rejas con posibilidad de ensamblaje contiguo (se pueden ensamblar por su lado corto quedando con una separación menor a 5mm). Superficie con doble inclinación que favorece el frenado y absorción del agua. Sistema patentado de concavidad generalizada de toda la superficie que incrementa la capacidad de absorción de todo el dispositivo.



MODELO	DIMENSIONES REJA	DIMENSIONES MARCO	ALTURA MARCO	COTA DE PASO	SUPERFICIE ABSORCIÓN	CERTIFICADO
5181 GUADIANA	470 x 246 mm	520 x 280 mm	40 mm	458 x 234 mm	6,9 dm <sup>2</sup>	FUNOSA
5182 JARAMA	740 x 297 mm	780 x 325 mm	41 mm	732 x 287 mm	11 dm <sup>2</sup>	FUNOSA



**OFRE / GORG C250**  
**REJA**  
TRÁFICO LIGERO



Reja no articulada. Enclavamiento estratégico en todos sus vértices. Rejas previstas para colocación al lado de bordillo.

MODELO	DIMENSIONES REJA	DIMENSIONES MARCO	ALTURA MARCO	COTA DE PASO	SUPERFICIE ABSORCIÓN	CERTIFICADO
5177 OFRE	720x369 mm	780x415 mm	40 mm	720 x 370 mm	11,9 dm <sup>2</sup>	AFNOR
5178 GORG	720x469 mm	780x515 mm	40 mm	720 x 470 mm	15,1 dm <sup>2</sup>	AFNOR



**RON H C250**  
**REJA PLANA DE CALZADA**  
TRÁFICO LIGERO



Reja con articulación antirrobo. Apertura hasta 110°, con cierre de seguridad mediante dos barrotes que actúan como apéndices elásticos.

MODELO	DIMENSIONES REJA	DIMENSIONES MARCO	ALTURA MARCO	COTA DE PASO	SUP. ABSORCIÓN	CERTIFICADO	UNIDS PALET
5154	262 x 264 mm	325 x 325 mm	45 mm	235 x 235 mm	3,7 dm <sup>2</sup>	AFNOR	36
5155	347 x 348 mm	410 x 410 mm	50 mm	318 x 315 mm	6,5 dm <sup>2</sup>	AFNOR	36
5156	448 x 448 mm	510 x 510 mm	50 mm	418 x 415 mm	10 dm <sup>2</sup>	AFNOR	20
5157	528 x 528 mm	590 x 590 mm	50 mm	495 x 495 mm	15,4 dm <sup>2</sup>	AFNOR	16
5158	627 x 627 mm	690 x 690 mm	60 mm	600 x 600 mm	19,3 dm <sup>2</sup>	AFNOR	10
5139	728 x 728 mm	790 x 790 mm	85 mm	695 x 695 mm	26 dm <sup>2</sup>	AFNOR	5



\*PMR: Personas con Movilidad Reducida.

\*\*Norma PMR: distancia entre barrotes: <20 mm.



### RONEC H C250 REJA CÓNCAVA DE CALZADA TRÁFICO LIGERO



Reja con concavidad hasta 120° para instalación en cambios de rasante. Articulación hasta 110°, con cierre de seguridad mediante dos barrotes que actúan como apéndices elásticos.

MODELO	DIMENSIONES REJA	DIMENSIONES MARCO	ALTURA MARCO	COTA DE PASO	SUP. ABSORCIÓN	CERTIFICADO	UNIDS PALET
5165	364 x 364 mm	410 x 410 mm	70 mm	320 x 320 mm	6,4 dm <sup>2</sup>	AFNOR	36
5166	464 x 464 mm	510 x 510 mm	75 mm	422 x 422 mm	10,7 dm <sup>2</sup>	AFNOR	20
5167	574 x 574 mm	620 x 620 mm	70 mm	532 x 532 mm	15 dm <sup>2</sup>	AFNOR	8
5168	635 x 635 mm	720 x 720 mm	100 mm	610 x 610 mm	15 dm <sup>2</sup>	AFNOR	8
5169	733,5 x 735 mm	827 x 827 mm	100 mm	710 x 710 mm	18,8 dm <sup>2</sup>	AFNOR	5



### BBR C250 REGISTRO HIDRÁULICO PARA INSTALACIÓN EN TUBO PREF B125 / C250 REGISTRO HIDRÁULICO CON ENTORNO DE MARCO HORMIGONADO TRÁFICO LIGERO



Conjunto de tapa y marco para montaje directamente en tubo. Con junta circular que actúa de interfase entre tubo y conjunto y evita el paso de agua. Tapa articulada con sistema antirrobo. Diseño hidráulico contra la salida de olores.

MODELO	DIMENSIONES TAPA	DIMENSIONES MARCO	ALTURA MARCO	COTA DE PASO	DIÁMETRO TUBO EXTERIOR	CERTIFICADO	UNIDS PALET
2145	Ø 206 mm	302 x 282 mm	125 mm	Ø 180 mm	Ø 250 mm	AFNOR	24
2146-1	Ø 260 mm	356 x 356 mm	150 mm	Ø 233 mm	Ø 315 mm	AFNOR	24
2147	Ø 360 mm	446 x 426 mm	185 mm	Ø 330 mm	Ø 400 mm	AFNOR	12
2148	Ø 265 mm	Ø 390 mm	150 mm	Ø 225 mm	Ø 315 mm	AFNOR	24
2149	Ø 390 mm	Ø 484 mm	150 mm	Ø 350 mm	Ø 414 mm	AFNOR	20



'Ref.: 6146-1 disponible en reja.



### LLUM C250 REGISTRO SEMI-ARTICULADO CON MARCO HIDRÁULICO TRÁFICO LIGERO



Registros con marco hidráulico. Tapa semi-articulada con una posición de apertura estable a 105°, provista de sistema de guiado para la maniobra de cierre (abatimiento) que deja la tapa perfectamente centrada dentro de su marco. La tapa va provista de un nervio perimetral para producir el efecto de cierre hidráulico con el marco, así como de una ranura para facilitar su levantamiento. Diseño especial de la zona inferior de las patas para su perfecto asentamiento.

MODELO	DIMENSIONES TAPA	DIMENSIONES MARCO	ALTURA MARCO	COTA DE PASO	CERTIFICADO	UNIDS PALET
31109V2	388 x 388 mm	400 x 400 mm	42 mm	305 x 305 mm	AFNOR	18
31962	469 x 480,5 mm	509,5 x 489 mm	48 mm	425 x 425 mm	AFNOR	16
31972	564 x 581,5 mm	615,5 x 597,6 mm	45 mm	525 x 525 mm	AFNOR	16
3194	676 x 676 mm	705 x 705 mm	45 mm	618 x 618 mm	AFNOR	10
3182	785 x 785 mm	820 x 820 mm	57,5 mm	700 x 700 mm	AFNOR	5
3180C	885 x 885 mm	920 x 920 mm	57,5 mm	800 x 800 mm	AFNOR	5



\*PMR: Personas con Movilidad Reducida.

\*\*Norma PMR: distancia entre barrotes: <20 mm.





**PERSEVERANCE C250**  
REGISTRO Y REJA DE CALZADA  
TRÁFICO LIGERO



Tapa con articulación hasta 110°, dotada de bloqueo contra cierre accidental a 90° y extracción a 90°.  
Provisto de junta de elastómero asegurando su estabilidad e insonorización.



MODELO	DIMENSIONES TAPA	DIMENSIONES MARCO	ALTURA MARCO	COTA DE PASO	CERTIFICADO	UNIDS PALET
1177	Ø 645 mm	Ø 830 mm	75 mm	Ø 600 mm	AFNOR	12
6177	Ø 645 mm	Ø 850 mm	75 mm	Ø 604 mm	AFNOR	12

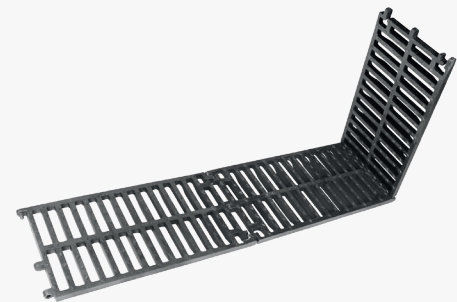


**CANAL C250**  
REJA DE CANAL  
TRÁFICO LIGERO



Reja de canaleta articulada y con cierre elástico.

MODEL	DIMENSIONES REJA	ALTURA REJA	SUP. ABSORCIÓN	CERTIFICADO	UNIDS PALET
7127	778 x 195 mm	25 mm	7 dm <sup>2</sup>	AFNOR	30
7128	750 x 300 mm	30 mm	11,60 dm <sup>2</sup>	AFNOR	20
7129	750 x 395 mm	30 mm	17,00 dm <sup>2</sup>	AFNOR	12
7130 (NO PMR)	750 x 500 mm	35 mm	19 dm <sup>2</sup>	AFNOR	12





### NOSTRUM C250 BORDILLO BUZÓN CON REGISTRO ARTICULADO



Bordillo para acera con capacidad de absorción optimizada.

MODELO	DIMENSIONES BORDILLO	DIMENSIONES TAPA	ALTURA BORDILLO	SUP. ABSORCIÓN	CERTIFICADO	UNIDS PALET
8122-1	800 x 781 mm	Ø 600 mm	200 mm	4,4 dm <sup>2</sup>	AFNOR	6
8125	800 x 792 mm	Ø 600 mm	120 mm	7,7 dm <sup>2</sup>	AFNOR	6



### BOR C250 BORDILLO BUZÓN SIN REGISTRO

Bordillo para acera con capacidad de absorción optimizada.

MODELO	DIMENSIONES BORDILLO	ALTURA	SUP. ABSORCIÓN	CERTIFICADO	UNIDS PALET
8104	800 x 150 mm	195 mm	7,76 dm <sup>2</sup>	AFNOR	20
8105	835 x 225 mm	120 mm	5,4 dm <sup>2</sup>	AFNOR	5
8121	540 x 140 mm	250 mm	7 dm <sup>2</sup>	FUNOSA	24



### AMAZON C250 BORDILLO BUZÓN CON TAPA Y REJA



Bordillo con tapa y reja articulados. Apertura de ambas hasta un ángulo mayor de 110°. Posibilidad de apertura solo de la tapa para limpiar la acumulación de residuos encima de la reja. Reja articulada y con cierre por sistema de apéndices elásticos. Diseño optimizado de barros con laterales abiertos para impedir la acumulación de agua y la formación de charcos.

MODELO	DIMENSIONES BORDILLO	DIMENSIONES MARCO	ALTURA BORDILLO	COTA DE PASO	SUP. ABSORCIÓN	CERTIFICADO	UNIDS PALET
8126	499 x 499 mm	600 x 537 mm	125mm / 90mm	337 mm	10 dm <sup>2</sup>	AFNOR	8
8127	499 x 499 mm	601 x 536 mm	205mm / 90mm	337 mm	13,5 dm <sup>2</sup>	AFNOR	8



### NIL C250 BORDILLO BUZÓN CON TAPA Y REJA



Bordillo con tapa y reja monobloque articulado. Apertura hasta un ángulo de 110°. Diseño de barros para obtener grandes capacidades de absorción y cumpliendo con la norma PMR.

MODELO	DIMENSIONES BORDILLO	DIMENSIONES MARCO	ALTURA BORDILLO	COTA DE PASO	SUP. ABSORCIÓN	CERTIFICADO	UNIDS PALET
8128	503 X 488 mm	584 x 523 mm	235 mm / 122mm	405 mm	11,2 dm <sup>2</sup>	AFNOR	8



\*PMR: Personas con Movilidad Reducida.

\*\*Norma PMR: distancia entre barros: <20 mm.

# B125

**MATERIAL:**

Dispositivo de fundición fabricado en grafito esferoidal (fundición dúctil) según Norma EN-1563.

**REVESTIMIENTO:**

Revestida con tratamiento epoxi-poliéster de un grueso de hasta 100 micras exenta de disolventes según Directiva 1999/13/CE.



## PAS B125 REGISTRO DE ACERA ARTICULADO



Articulación



Marco Redondo

Conjunto con tapa articulada con una posición de apertura estable a 120°. Sistema antirrobo con pasador y tuercas ciegas en la articulación.

MODELO	DIMENSIONES TAPA	DIMENSIONES MARCO	ALTURA MARCO	COTA DE PASO	CERTIFICADO	UNIDS PALET
1175V2	620 mm	730 mm	60 mm	600 mm	AFNOR	12



## TROTTOIR B125 REGISTRO DE ACERA ARTICULADO



Articulación



Marco Cuadrado

Conjunto de marco cuadrado y tapa redonda. Tapa articulada con apertura hasta 110° con diseño de sistema antirrobo una vez instalada. La tapa va provista de un nervio perimetral para producir el efecto de cierre hidráulico con el marco, así como de una ranura para facilitar su levantamiento.

MODELO	DIMENSIONES TAPA (A)	DIMENSIONES MARCO (B)	ALTURA MARCO (H)	COTA DE PASO (CP)	CERTIFICADO	UNIDS PALET
2132	Ø 176 mm	250 x 250 mm	20 mm	150 mm	AFNOR	48
2133	Ø 199 mm	317 x 317 mm	29 mm	173 mm	AFNOR	36
2135	Ø 274 mm	430 x 417 mm	29 mm	250 mm	AFNOR	36
2136	Ø 374 mm	530 x 530 mm	29 mm	350 mm	AFNOR	20
2137	Ø 444 mm	620 x 597 mm	34 mm	420 mm	AFNOR	12
2138	Ø 531 mm	694 x 694 mm	40 mm	500 mm	AFNOR	10
2139	Ø 624 mm	800 x 801 mm	40 mm	605 mm	AFNOR	8



**\*Opcional:** Cierre antiapertura con tornillo de cabeza hexagonal.



## LLUM B125 REGISTRO SEMI-ARTICULADO CON MARCO HIDRÁULICO



Articulación



Marco Cuadrado

Registros cuadrados con marco hidráulico. Tapa semi-articulada con una posición de apertura estable a 105°, provista de sistema de guiado para la maniobra de cierre (abatimiento) que deja la tapa perfectamente centrada dentro de su marco. La tapa va provista de un nervio perimetral para producir el efecto de cierre hidráulico con el marco, así como de una ranura para facilitar su levantamiento. Marco con diseño especial de la zona inferior de las patas para su perfecto asentamiento.

MODELO	DIMENSIONES TAPA	DIMENSIONES MARCO	ALTURA MARCO	COTA DE PASO	CERTIFICADO	UNIDS PALET
3140	239 x 239 mm	250 x 249 mm	37 mm	213 x 213 mm	AFNOR	36
3188	281 x 281 mm	292 x 292 mm	37 mm	205 x 255 mm	AFNOR	36
3145-10L	375 x 375 mm	400 x 400 mm	25 mm	320 x 320 mm	AFNOR	36
3196-1	481 x 461 mm	494 x 476 mm	48 mm	425 x 425 mm	AFNOR	20
3197-1	581 x 563 mm	596 x 578 mm	48 mm	525 x 525 mm	AFNOR	20
3138V2	686 x 686 mm	720 x 720 mm	48 mm	604,5 x 604,5 mm	AFNOR / BVC	10
3139	785 x 785 mm	820 x 820 mm	57,5 mm	700 x 700 mm	AFNOR / BVC	5
3180	885 x 885 mm	920 x 920 mm	57,5 mm	800 x 800 mm	AFNOR / BVC	5





## GARDEN B125 REGISTRO DE ACERA ARTICULADO

Modelos Ayuntamiento Barcelona (Parcs i Jardins).

Conjunto de tapa de fundición y marco de acero galvanizado. Tapa articulada con apertura hasta 120° y dotada de bloqueo a 90° contra cierra accidental. Extracción de la tapa a 90°. La tapa está provista de 4 tacos de goma para asegurar un perfecto asentamiento e insonorización.

MODELO	DIMENSIONES TAPA	DIMENSIONES MARCO	ALTURA MARCO	COTA DE PASO	CERTIFICADO
4133	588 x 588 mm	600 x 600 mm	60 mm	480 x 480 mm	IO-CERT
4133 (2 tapas)	(2x) 588 x 588 mm	1190 x 600 mm	60 mm	1070 x 480 mm	IO-CERT
4134	385 x 385 mm	402 x 402 mm	60 mm	282 x 282 mm	IO-CERT
4134 (2 tapas)	(2x) 385 x 385 mm	789 x 402 mm	60 mm	669 x 282 mm	IO-CERT



## TELECOMUNICACIONES

MATERIAL:

Dispositivo de fundición fabricado en grafito esferoidal (fundición dúctil) según Norma EN-1563.

REVESTIMIENTO:

Revestida con tratamiento epoxi-poliéster de un grueso de hasta 100 micras exenta de disolventes según Directiva 1999/13/CE.

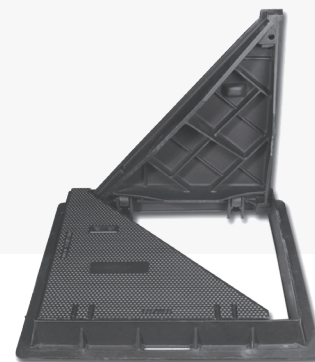


## RETEL D400 REGISTRO TRIANGULAR PARA TELECOMUNICACIONES TRÁFICO MEDIO

Conjuntos formados por 2 o 4 tapas triangulares articuladas, dotadas de bloqueo contra cierres accidentales a 90° y extracción a 90°. Algunos modelos con bisagras integradas en el marco, lo que proporciona unas aristas externas sin resaltes facilitando su instalación.



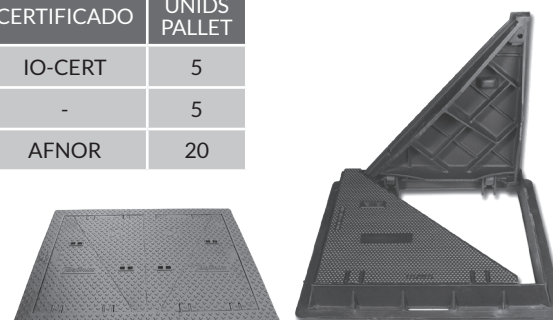
MODELO	NÚMERO DE TAPAS	DIMENSIONES MARCO	ALTURA MARCO	COTA DE PASO	CERTIFICADO	UNIDS PALET
10112	2 triangulares	795 x 729 mm	100 mm	600 x 600 mm	BVC	16
10101	2 triangulares	870 x 870 mm	100 mm	760 x 760 mm	IO-CERT	5
10101-S	2 triangulares	925 x 925 mm	100 mm	760 x 760 mm	IO-CERT	5
10108	2 triangulares	914 x 902 mm	100 mm	800 x 700 mm	FUNOSA	5
10103	4 triangulares	1285 x 870 mm	100 mm	1180 x 760 mm	IO-CERT	8
10103-S	4 triangulares	1340 x 925 mm	100 mm	1180 x 760 mm	IO-CERT	5
10113	4 triangulares	1400 x 796 mm	120 mm	1200 x 600 mm	BVC	8
10102	4 triangulares	1650 x 870 mm	100 mm	1545 x 760 mm	BVC	5
10102-S	4 triangulares	1755 x 925 mm	100 mm	1545 x 760 mm	BVC	5



## MASMOVIL D400, B125 REGISTROS PARA TELECOMUNICACIONES



MODELO	CLASE	Nº DE TAPAS	DIMENSIONES MARCO	ALTURA MARCO	COTA DE PASO	CERTIFICADO	UNIDS PALLET
10101	D400	2 triangulares	870 x 870 mm	100 mm	760 x 760 mm	IO-CERT	5
10107	D400	4 triangulares	1250 x 1060 mm	80 mm	1090 x 900 mm	-	5
3196-1	B125	1 tapa cuadrada	510 x 489 mm	48 mm	425 x 425 mm	AFNOR	20





### RETEL TELEFÓNICA B125 REGISTRO RECTANGULAR HOMOLOGADO POR TELEFÓNICA



Articulación



Cerradura



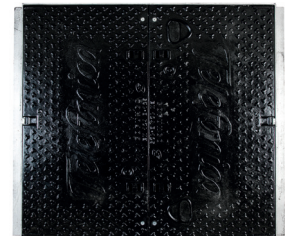
Marco Cuadrado



Bloqueo Antirretorno

Registro diseñado y fabricado según especificaciones técnicas de la Compañía Telefónica Nacional de España. Conjunto rectangular para arqueta DM formado por tapa de fundición y marco de acero galvanizado. Equipado con sistema de articulación y bloqueo de seguridad contra cierre accidental. Dispositivo de cierre protegido por pestaña unida a sistema elástico de retirada y retorno automático.

MODELO	DIMENSIONES TAPA	DIMENSIONES MARCO	ALTURA MARCO	COTA DE PASO	TIPO
4124	896 x 580 mm	1020 x 595 mm	60 mm	900 x 475 mm	DM
4127	804 x 796 mm	920 x 820 mm	60 mm	800 x 700 mm	H
4129	1084 x 1002 mm	1210 x 1020 mm	60 mm	1066 x 900 mm	D
31415 10L	375 x 375 mm	400 x 400 mm	25 mm	320 x 320 mm	M



### RETEL TELEFÓNICA D400 REGISTRO TRIANGULAR HOMOLOGADO POR TELEFÓNICA TRÁFICO MEDIO



Asiento Tripode



Bloqueo Antirretorno



Cerradura



Articulación



Marco Cuadrado

Registros diseñados y fabricados según especificaciones técnicas de la Compañía Telefónica Nacional de España. Tapas triangulares articuladas con apertura hasta 110°, con bloqueo de seguridad a 90° contra cierre accidental y extracción a 90°. Dispositivo de cierre con salida según especificación del operador. Llave de maniobra de acero con gancho para facilitar su apertura. Diseño especial de apoyos para evitar ruidos. Optimización de la holgura entre tapas.

MODELO	NÚMERO DE TAPAS	DIMENSIONES MARCO	ALTURA MARCO	COTA DE PASO	CLASE	TIPO	UNIDS PALET
10107	4 triangulares	1250 x 1060 mm	80 mm	1090 x 900 mm	D400	D	5
10107-S	4 triangulares	1410 x 1220 mm	80 mm	1090 x 900 mm	D400	D	5
10108	2 triangulares	914 x 902 mm	100 mm	800 x 700 mm	D400	H	5



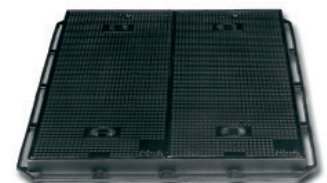
### RETEL B125 REGISTRO RECTANGULAR PARA TELECOMUNICACIONES



Marco Cuadrado

Registros de tapas rectangulares con marco de fundición o de acero angular. Tapas con dispositivos de izado para facilitar su apertura o cierre.

MODELO	DIMENSIONES TAPA	DIMENSIONES MARCO	ALTURA MARCO	COTA DE PASO	CERTIFICADO	UNIDS PALET
3190	561 x 561 mm	660 x 660 mm	75 mm	525 x 525 mm	BVC	-
4115	840 x 380 mm	930 x 852 mm	50 mm	800 x 720 mm	BVC	10

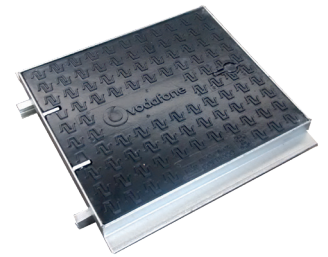




## RETEL VODAFONE B125 REGISTRO RECTANGULAR HOMOLOGADO POR VODAFONE



Registros rectangulares diseñados y fabricados según especificaciones técnicas de la Compañía Vodafone. Tapas rectangulares articuladas con apertura hasta 110° y marco de acero galvanizado. Bisagras integradas en el marco, lo que proporciona unas aristas externas sin resaltes facilitando su colocación. Dispositivo de cierre con salida según especificación de la operadora.



MODELO	DIMENSIONES TAPA	DIMENSIONES MARCO	ALTURA MARCO	COTA DE PASO	CLASE	CERTIFICADO	UNIDS PALET
4118	700 x 595 mm	720 x 720 mm	110 mm	600 x 600 mm	B125	BVC	10
4119	1196 x 700 mm	1316 x 720 mm	110 mm	1200 x 600 mm	B125	BVC	5



## RETEL VODAFONE D400 REGISTRO TRIANGULAR HOMOLOGADO POR VODAFONE TRÁFICO MEDIO



Registros triangulares diseñados y fabricados según especificaciones técnicas de la Compañía Vodafone. Tapas triangulares articuladas con apertura hasta 110°, bloqueo contra cierre accidental a 90° y extracción a 90°. Dispositivo de cierre con salida según especificación de la operadora.



MODELO	NÚMERO DE TAPAS	DIMENSIONES MARCO	ALTURA MARCO	COTA DE PASO	CLASE	CERTIFICADO	UNIDS PALET
10112	2 triangulares	795 x 729 mm	100 mm	600 x 600 mm	D400	BVC	16
10113	4 triangulares	1400 x 796 mm	120 mm	1200 x 600 mm	D400	BVC	8



## RETEL TELECOM D400 REGISTRO TRIANGULAR DE CALZADA MODULAR TRÁFICO MEDIO

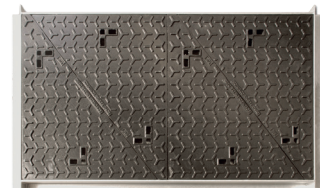


Conjuntos rectangulares compuestos por 2, 4, 6 u 8 tapas triangulares de fundición y marco de acero galvanizado.

MODELO	DISTRIBUCIÓN TAPAS	DIMENSIONES MARCO	ALTURA MARCO	COTA DE PASO	CLASE	CERTIFICADO
10115 L1C		546 x 553 mm	130 mm	530 X 393 mm	D-400	AFNOR
10115 L2C		1072 x 553 mm	130 mm	1056 X 393 mm	D-400	AFNOR
10115 L3C		1598 x 553 mm	130 mm	1582 X 393 mm	D-400	AFNOR
10115 L4C		2124 x 553 mm	130 mm	2108 x 393 mm	D-400	AFNOR



## RETEL TELECOM D400 REGISTRO TRIANGULAR DE CALZADA MODULAR TRÁFICO MEDIO



Conjuntos rectangulares compuestos por 2, 4, 6 u 8 tapas triangulares de fundición y marco de acero galvanizado.

MODELO	DISTRIBUCIÓN TAPAS	DIMENSIONES MARCO	ALTURA MARCO	COTA DE PASO	CLASE	CERTIFICADO
10116 K1C		768,5 x 910 mm	130 mm	752 x 750 mm	D-400	AFNOR
10116 K2C		1518 x 910 mm	130 mm	1502 x 750 mm	D-400	AFNOR
10116 K3C		2269 x 910 mm	130 mm	2253 x 750 mm	D-400	AFNOR
10116 K4C		3020 x 910 mm	130 mm	3004 x 750 mm	D-400	AFNOR



# ELÉCTRICAS

**MATERIAL:**

Dispositivo de fundición fabricado en grafito esferoidal (fundición dúctil) según Norma EN-1563.

**REVESTIMIENTO:**

Revestida con tratamiento epoxi-poliéster de un grueso de hasta 100 micras exenta de disolventes según Directiva 1999/13/CE.



## IBERDROLA M3-T3 Y TMC-MMC D400 REGISTRO DE CALZADA HOMOLOGADO POR IBERDROLA TRÁFICO MEDIO



Registros fabricados según especificaciones técnicas de IBERDROLA. Tapa articulada hasta 110°, dotada de bloqueo contra cierre accidental a 90° y extracción a 90°. Diseño de articulación contra la entrada de residuos. Dispositivo de cierre según especificación de Iberdrola. Con cierre de seguridad mediante dos apéndices elásticos y junta antibasculante e insonorizante. Instalación robusta en calzadas. Personalización con anagrama IBERDROLA.

MODELO	DIMENSIONES TAPA	DIMENSIONES MARCO	ALTURA MARCO	COTA DE PASO	CLASE	CERTIFICADO	UNIDS PALET
1164-IBE-TM3C/C	Ø 645 mm	Ø 850 mm	100 mm	Ø 600 mm	D400	AFNOR	10
10103S TMC/MMC	4 triangulares	1340 x 925 mm	100 mm	1180 x 760 mm	D400	IO-CERT	5

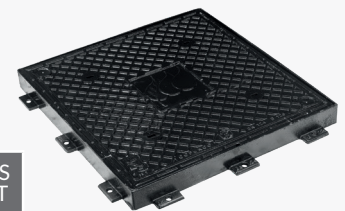


## IBERDROLA M2-T2 B125 REGISTRO DE ACERA HOMOLOGADO POR IBERDROLA CON TAPA REVERSIBLE



Registros diseñados y fabricados según especificaciones técnicas de IBERDROLA. Ref. 3121 IBE-TM2 C/C con dispositivos de cierre según especificación de IBERDROLA. Personalización con anagrama IBERDROLA.

MODELO	DIMENSIONES TAPA	DIMENSIONES MARCO	ALTURA MARCO	COTA DE PASO	CLASE	CERTIFICADO	UNIDS PALET
3121-IBE-TM2	665 x 665 mm	684 x 684 mm	63,5 mm	632 x 632 mm	B125	AFNOR	20
3121-IBE-TM2 C/C	665 x 665 mm	684 x 684 mm	63,5 mm	632 x 632 mm	B125	AFNOR	20



## LIGHT B125 REGISTRO DE ACERA CON ARTICULACIÓN ANTIRROBO



Registro Ayuntamiento MADRID con inscripciones TECNOLOGIAS DE TRÁFICO y ALUMBRADO PÚBLICO

MODELO	DIMENSIONES TAPA	DIMENSIONES MARCO	COTA DE PASO	ALTURA	CERTIFICADO
3190	561 x 561 mm	660 x 660 mm	525 x 525 mm	75 mm	BVC



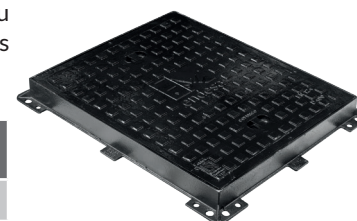


### ENDESA A1 A2 D400 REGISTRO DE CALZADA HOMOLOGADO POR ENDESA TRÁFICO MEDIO



Registro diseñado según especificaciones técnicas de ENDESA. Marco provisto de junta para asegurar su estabilidad e insonorización. Superficie con grabado antideslizante. Con una fácil apertura mediante útiles de obra. Personalización con anagrama ENDESA.

MODELO	DIMENSIONES TAPA	DIMENSIONES MARCO	ALTURA MARCO	COTA DE PASO	CLASE	CERTIFICADO	UNIDS PALET
3192	720 x 620 mm	740 x 640 mm	80 mm	674 x 574 mm	D400	IO-CERT	14
3191L	1440 x 620 mm	1245 x 725 mm	80 mm	1134 x 613 mm	D400	IO-CERT	6



### ELECTRIC UNELCO/ENDESA D400 B125 REGISTROS HOMOLOGADOS TRÁFICO MEDIO



MODELO	CLASE	DIMENSIONES MARCO	DIMENSIONES TAPA	COTA DE PASO	ALTURA
3183A2	B125	750 x 500 mm	710 x 460 mm	673 x 425 mm	39 mm
3184A3	B125	995 x 745 mm	960 x 710 mm	915 x 670 mm	42 mm



### VIESGO D400 REGISTRO DE CALZADA ARTICULADO CON CIERRE ELÁSTICO HOMOLOGADO POR VIESGO TRÁFICO MEDIO



Tapa articulada hasta 110° y dotada de bloqueo contra cierre accidental a 90°. Con cierre mediante dos apéndices elásticos. Sistema antirrobo con pasador y tuercas ciegas en la articulación. Junta antibasculante e insonorizante. Personalización con anagrama VIESGO.



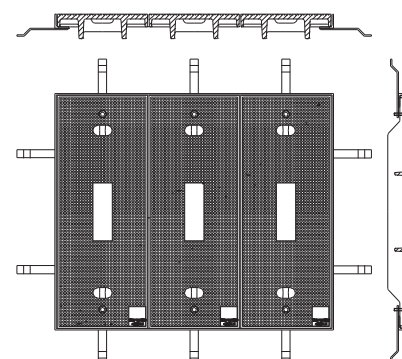
MODELO	DIMENSIONES TAPA	DIMENSIONES MARCO	ALTURA MARCO	COTA DE PASO	CLASE	CERTIFICADO	UNIDS PALET
2164A/A	Ø 645 mm	850 x 850 mm	100 mm	600 mm	D400	AFNOR	10



### TRENCH 40 KN REGISTRO DE CALZADA

MODELO	DIMENSIONES TAPA	DIMENSIONES MARCO	ALTURA	COTA DE PASO
4114	1005 x 387 mm	-	60 mm	-

\*Opcional: 1,2,3,4,N tapas







### UNIÓN FENOSA B125 REGISTRO DE ACERA HOMOLOGADO POR UNIÓN FENOSA



Registros diseñados y fabricados según especificaciones técnicas de UNIÓN FENOSA. Conjuntos compuestos por 1, 2 ó 3 tapas de fundición y marco de acero galvanizado. Tapas provistas de tacos de goma para asegurar su estabilidad e insonorización. Personalización con anagrama UNIÓN FENOSA.



MODELO	DIMENSIONES TAPA	DIMENSIONES MARCO	ALTURA MARCO	COTA DE PASO	CLASE	CERTIFICADO	UNIDS PALET
4121 L1T	633 x 495 mm	647 x 509 mm	60 mm	527 x 389 mm	B125	AFNOR	20
4121 1/2 L4T	633 x 495 mm	1004 x 647 mm	60 mm	527 x 884 mm	B125	AFNOR	10
4121 L3T	633 x 495 mm	1501 x 647 mm	60 mm	527 x 1382 mm	B125	AFNOR	5

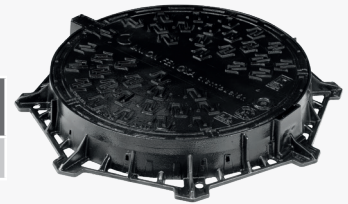


### UNIÓN FENOSA D400 REGISTRO DE CALZADA HOMOLOGADO POR UNIÓN FENOSA TRÁFICO MEDIO



Tapa articulada hasta 110°, dotada de bloqueo contra cierre accidental a 90° y extracción a 90°. Con cierre de seguridad mediante dos apéndices elásticos. Junta antibasculante e insonorizante. Personalización con anagrama UNIÓN FENOSA.

MODELO	DIMENSIONES TAPA	DIMENSIONES MARCO	ALTURA MARCO	COTA DE PASO	CLASE	CERTIFICADO	UNIDS PALET
1164	Ø 645 mm	Ø 850 mm	100 mm	Ø 600 mm	D400	AFNOR	10



### R.E.E D400 Y B125 REGISTROS DE CALZADA Y ACERA HOMOLOGADOS POR R.E.E. TRÁFICO MEDIO Y ACERADO



Registros fabricados según especificaciones técnicas de Red Eléctrica de España. Dotados de dispositivos de cierre antiapertura con tornillos de cabeza pentagonal. Personalización con anagrama REE.

MODELO	DIMENSIONES TAPA	DIMENSIONES MARCO	ALTURA MARCO	COTA DE PASO	CLASE	CERTIFICADO	UNIDS PALET
1164	Ø 645 mm	Ø 850 mm	100 mm	Ø 600 mm	D400	AFNOR	10
10103	4 triangulares	1285 x 870 mm	100 mm	1180 x 760 mm	D400	IO-CERT	5
3138	680 x 680 mm	700 x 700 mm	42 mm	650 x 650 mm	B125	BVC	20

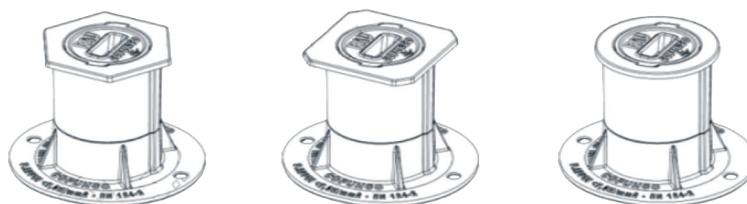


# OTROS PRODUCTOS



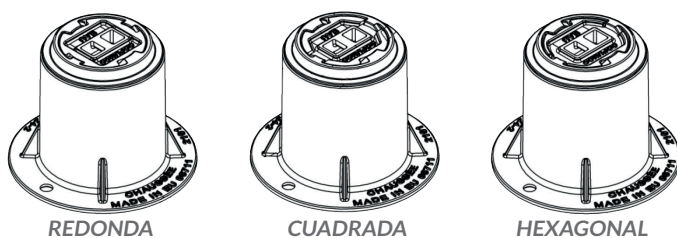
## BOCA DE LLAVE

MODELO	FORMA MARCO	DIMENSIONES MARCO	DIMENSION BASE	ALTURA MARCO	COTA DE PASO
2162-150 H	HEXAGONAL	130 mm	Ø 150 mm	160 mm	Ø 80 mm
2162-150 R	REDONDA	Ø130 mm	Ø 150 mm	160 mm	Ø 80 mm
2162-150 C	CUADRADA	130 x 130 mm	Ø 150 mm	160 mm	Ø 80 mm
2162-205 H	HEXAGONAL	130 mm	Ø 205 mm	160 mm	Ø 80 mm
2162-205 R	REDONDA	Ø130 mm	Ø 205 mm	160 mm	Ø 80 mm
2162-205 C	CUADRADA	130 x 130 mm	Ø 205 mm	160 mm	Ø 80 mm



## BOCA DE LLAVE AJUSTABLE

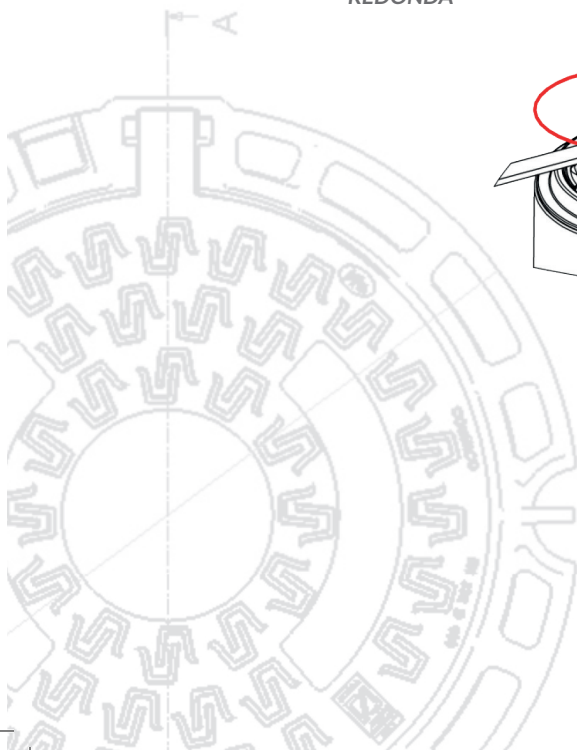
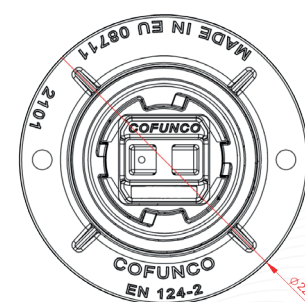
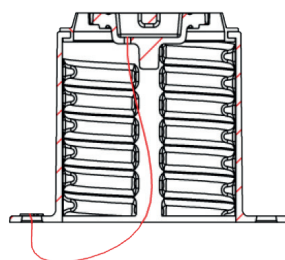
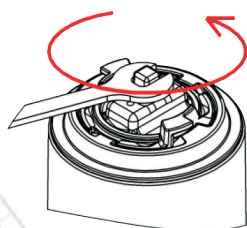
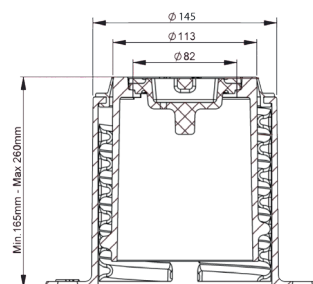
ODE	FORMA TAPA	DIMENSION BASE	ALTURA MARCO	COTA DE PASO
2101-H	HEXAGONAL	Ø 220 mm	165-260 mm	Ø 82 mm
2101-R	REDONDA	Ø 220 mm	165-260 mm	Ø 82 mm
2101-C	CUADRADA	Ø 220 mm	165-260 mm	Ø 82 mm



REDONDA

CUADRADA

HEXAGONAL



## TABLA TRAFICO REGISTROS D400 – F900

DESCRIPCIÓN	Todo tipo de vehículos con una carga superior a 7.500kg.
<b>TRÁFICO MEDIO</b> IMD/carril: HASTA max. 5.000 Veh. (HASTA max. 210 Veh./h)	1164 - 1174 - 2164 - 6174 COSMOS D400 1173 - 2173 - 6173 VOYAGER D400 1108-08 RETEL D400 1122 APOLO D400 1186 METEOR D400
<b>TRÁFICO INTENSO</b> IMD/carril: HASTA max. 8.000 Veh. (max. 330 Veh./h)	1194 - 2194 GEMINIS D400 1183 EXPLORER D400 1182 APEX D400
<b>TRÁFICO MUY INTENSO</b> IMD/carril: >8.000 Veh. (>330 Veh./h)	2130 - 2134 COLUMBIA D400 1187 STARDUST E600 1184 - 6184 GALAXY E600 2184 GALAXY F900



## Contacto

### COFUNCO S.A.

Ctra. de la Pobla, 22.  
08788 Vilanova del Camí  
Barcelona (España)  
Tel.: +34 938 03 46 97



[www.cofunco.com](http://www.cofunco.com)

2024/07

